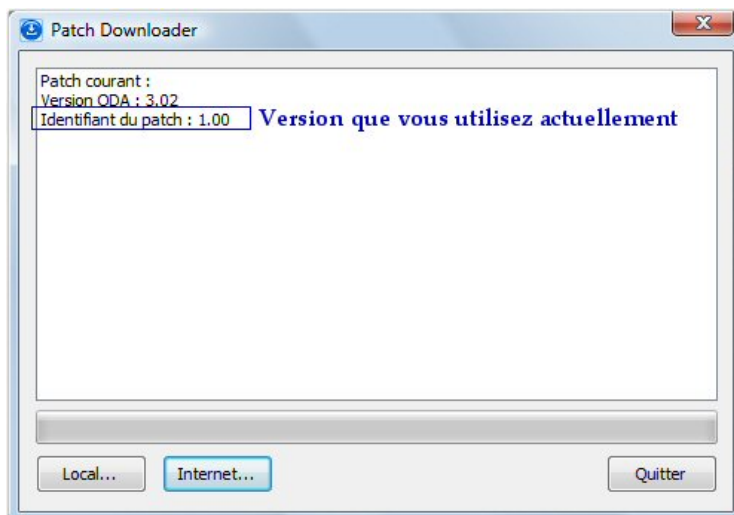




Mode d'emploi Mises à jour CadIdesk

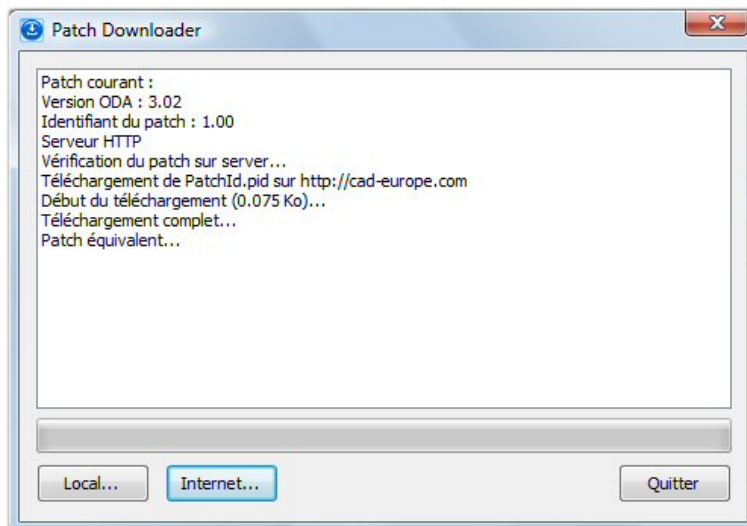
Nous prendrons pour exemple CadIdesk 2011, mais la démarche est la même pour toutes les versions .

1. S'il est ouvert, quittez le logiciel CadIdesk 2011.
2. Sur votre bureau, rendez-vous dans :
Menu démarrer => programmes => Intellifrance => CadIdesk 2011
Cliquez sur Mise à jour Cadidesk 2011.
3. La fenêtre suivante s'ouvre :



Cliquez sur [Internet](#). Si une nouvelle mise à jour est disponible, elle se fait automatiquement.

4. Si rien ne se passe et que vous obtenez la fenêtre suivante :



Cela signifie que vous disposez déjà de la dernière mise à jour !

INTELLIFRANCE

Les Routils - 50600 Saint-Hilaire-Du-Harcouët
Tél. : 02.33.49.50.92 – Fax : 02.33.49.11.10
eMail : info@cad-europe.com
www.cad-europe.com

RCS Coutances 452 219 074
SARL au capital de 2 000 €
APE : 6201Z